



스포츠안전아카데미

학습관리시스템 이용방법 안내 (학습자용)





스포츠안전아카데미 매뉴얼

- 1 . 시스템 접속 및 회원가입
- 2 . (실시간 온라인) 교육 수강하기
- 3 . 만족도 설문 참여하기(※ 교육 종료 후)
- 4 . 수료증 출력하기(※ 교육 종료 2주 후 확인)

1. 사이트 접속 및 회원가입

(1) 접속 및 본인인증



- (클릭 시 이동 ▶) <https://edu.sportsafety.or.kr> 접속, 회원가입 바랍니다
- [휴대폰인증] 을 통한 본인인증 절차를 진행 바랍니다
- ※ 휴대폰 인증 불가(011, 017 등) 시, 아이핀 인증

1. 사이트 접속 및 회원가입

(2) 소속정보 입력 (중요)

소속정보

소속기관/ *
직무/직책

등록된 직무에 따라 과정보정신청을 하실 수 있습니다. 직무를 추가로 등록하시겠습니까? (+)

1

대표기관

소속기관 기관검색

직무 전체

직책

입사일 날짜선택

기관찾기

단체찾기

2

단체유형 (대분류) 대분류

단체유형 (소분류) 소분류

단체명 스포츠안전재단

검색 >

기관검색결과

번호	단체유형(대분류)	단체유형(소분류)	단체명	3	선택
1	체육행정기관	스포츠안전재단	스포츠안전재단		선택

소속기관/ *
직무/직책

등록된 직무에 따라 과정보정신청을 하실 수 있습니다. 직무를 추가로 등록하시겠습니까? (+)

대표기관

소속기관 스포츠안전재단 기관검색

직무 체육지도자

직책 지도자

입사일 2021-03-01

대표기관

소속기관 스포츠안전재단 기관검색

직무 체육시설관계...

직책 지도자

입사일 2021-03-01

- 아이디와 패스워드 설정 후, 하단의 [소속정보] 입력이 필수입니다
- 본인이 소속된 기관(단체) 입력을 위해 ①[기관검색] 클릭 바랍니다
- ②[단체명] 타이핑 후 검색, 해당되는 기관 ③[선택] 클릭 바랍니다

☑ 대학교/대학원생은 직무=기타 . 직책=학생 입력

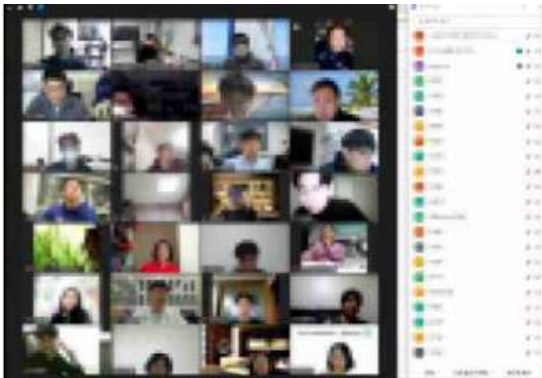
2. (실시간온라인)교육 수강하기

수강방법

- 문자로 전송되는 ZOOM 링크 접속
- **닉네임 : 성함 / 휴대폰 뒷자리 / 학과명**
※ 다른 이름으로 입장 시 수료처리에 문제가 생길 수 있음
- 교육 당일에만 접속 가능
- 문자를 못받거나 접속이 안될경우 신청단체 담당자
- 또는 재단 담당자에게 연락



출석체크 방법



교육강사 무작위로 2회 화면 캡처
2회 모두 자리에 없는 경우 불출석처리

기본 에티켓

- (교육 전) 나와 내 주변을 깔끔하게 정리
- (교육 전) 준비물 미리 준비(zoom 설치, 필기구 등)
- (교육 전) 수업 10분전 입장하여 오류발생 유무 확인
- (교육 중) 얼굴은 항상 보이도록, 출석체크 시 마스크 및 모자는 잠시 벗기
- (교육 중) 비디오 ON / 사운드 OFF
- (교육 중) 문의사항은 채팅창에 남기기
- (교육 중) 화면 캡처, 사진 촬영, 녹음 및 녹화 절대 금지(초상권 및 저작권 보호)

※ 교육 종료 후 바로

3. 만족도 설문 참여하기

절차대로 따라 해주세요!



- 로그인 후, ①나의강의실 - ②교육종과정(혹은 교육종료과정) 클릭
- 본인이 수강한 과정을 찾아 아래로 스크롤 하여 ③강의실 클릭
- ④설문 탭 클릭 후, ⑤설문참여 클릭 (완료)

※ 교육 종료 2주 후 출력 가능

4. 수료증 출력하기

절차대로 따라 하주세요!

The screenshot shows the LMS homepage. At the top right, there is a navigation menu with a red circle '1' around the '나의강의실' (My Class) link. Below the main header, there is a search bar with a red circle '2' around the '교육종료과정' (Completed Course) filter. The page displays a list of courses under the heading '필수교육 7' (Mandatory Education 7).

The screenshot shows the course selection page with the heading '선택교육 15' (Optional Education 15). It displays a list of completed courses. A red circle '3' highlights the '수료증출력' (Certificate Output) button at the bottom of the course list.

이러닝	집합교육	이러닝	이러닝
[체육시설관계자] 스포츠안전지도 과정(B형)	[체육시설관계자] 스포츠테이핑 과정(A형)	[체육시설관계자] 스포츠안전지도 과정(A형)	[체육지도자]스포츠안전지도 과정(A형)
체육시설관계자	체육시설관계자	체육시설관계자	체육지도자
기간	기간	기간	기간
신청 2021.05.25 - 2021.05.25	신청 2021.05.10 - 2021.05.12	신청 2021.04.19 - 2021.04.19	신청 2021.04.20 - 2021.04.25
교육 2021.06.01 - 2021.06.15	교육 2021.05.12 - 2021.05.12	교육 2021.04.19 - 2021.04.20	교육 2021.04.26 - 2021.05.05
상세보기 > 강의실 >	상세보기 > 강의실 >	상세보기 > 강의실 >	상세보기 > 강의실 >

- 로그인 후, ①나의강의실 - ②교육종료과정 클릭
- 본인이 수강한 과정을 찾아 스크롤 하여 ③수료증출력 클릭 (완료)